



## TITANUS® – NOPEIN MAHDOLLINEN SAVUN TUNNISTUS MAATALOUS - TEOLLISUUS - JÄTTEENKÄSITTELY

TITANUS® näytteenottoilmaisuperhe kattaa keski- ja suuret rakennukset, kuten myös ääriolosuhteiden rakennukset, tinkimättä nopeasta ilmaisusta ja suorituskyvystä.

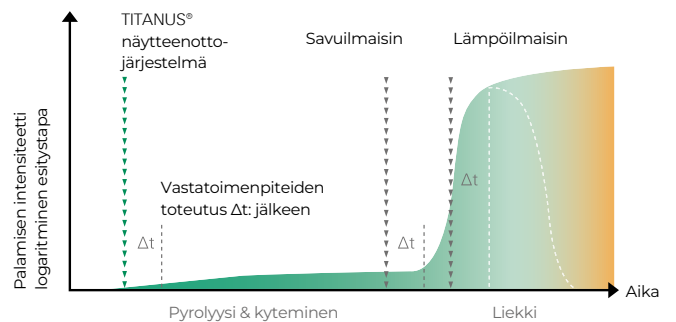
### Yleiset ominaisuudet

- HPLS standardista korkeaan herkkyyteen
- LOGIC·SENS varmistaa tarkkuuden ja estää vääriä hälytyksiä
- PIPE·GUARD patentoitu ilmavirta-avonta
- Suunniteltu ankkariin olosuhteisiin. Laaja valikoima lisävarusteita eri tarkoituksiin
- Ilmainen ohjelmisto: TITANUS® PipeXpress automatisoi suunnitelman parilla hiiren klikkauksella

### Vaihtoehtoja

- Kattaa jopa 3000 m<sup>2</sup> / ilmaisinlinja
- Valinnainen 2. ilmaisinmoduuli vyöhykkeiden ylittämiseen tai kaksinkertaiseen peittoalueeseen
- ROOM·IDENT versio mahdollistaa jopa 5 erillisen huoneen tunnistuksen
- Jopa 300 m putkilinja ja 100 näytteenottopistettä
- Savutason pylväsdiagramminäyttö
- Jopa 3 hälytystasoa porrastetusti
- Ethernet (TCP/IP)/SNMP/dataloggeri vaihtoehto
- Operating temperature: -40 °C ... +60 °C, riippuu versiosta
- Äänenvoimakkuus "Silent" -malli 23 dB(A)

### Palon kehitys ja ilmaisu



**WAGNER®**

# TITANUS® Tuoteperhe

Yleiset tiedot



	TITANUS® PRO-SENS®			TITANUS® PRO-SENS® 2x2		
	vakio ominaisuudet			2x2 hälytaso		
Tyyppi	TP-1-U	TP-1-F-U	TP-1-SL-U	TP-4-U	TP-4-F-U	TP-4-SL-U
Kuvaus	vakio	kylmä tila	hiljainen	vakio	kylmä tila	hiljainen
<b>Maks. "päähälytys" herkkyys</b>						
Vaiht. 1) 0.005% obsc./ft (0.015% obsc./m)		✓			✓	
Vaiht. 2) 0.03% obsc./ft (0.10% obsc./m)		✓			✓	
Vaiht. 3) 0.15% obsc./ft (0.50% obsc./m)		✓			✓	
<b>Maks. putkilinjat</b>	2			2		
<b>Maks. reikien lukumäärä</b>	2x63	1x100 or 2x72		2x63	1x100 or 2x72	
<b>Maks. suojausalue (järj. rajoitus)</b>	2 x 3,000m <sup>2</sup>			2 x 3,000m <sup>2</sup>		
<b>Maks. putkilinja</b>	2 x 300m			2 x 300m		
<b>Vyöhykkeiden välisen hälytyksen vahvistus 2. ilmaisin</b>	✓			✓		
<b>Hälytystaso lkm. / ilmaisinmoduuli</b>	1			2		
<b>Ulostulorele lkm. (1 A / 30 VDC)</b>	4			6		
<b>Graafinen savutasodiagrammi</b>	-			-		
<b>Syöttöjännite 24 VDC (14 ... 30 VDC)</b>	✓			✓		
<b>Syöttöjännite 24 VDC (16 ... 30 VDC)</b>	-			-		
<b>Virrankulutus (Lepo, 24 V), maks. 240 mA*</b>	✓			✓		
<b>Virrankulutus (Lepo, 24 V), maks. 105 mA*</b>	-			-		
<b>Käyttölämpötila 0 °C ... +40 °C</b>	-	-	✓	-	-	✓
<b>Käyttölämpötila -20 °C ... +60 °C</b>	✓	-	-	✓	-	-
<b>Käyttölämpötila -40 °C ... +60 °C</b>	-	✓	-	-	-	-
<b>Äänenpainetaso (ISO 3744) jopa 23 dB(A)</b>	-	-	✓	-	-	✓
<b>Suhteellinen kosteus 10-95 % ei-kondensoitu</b>	✓			✓		
<b>IP luokka</b>	IP 20 (optio: IP 52)			IP 20 (optio: IP 52)		
<b>Ethernet / SNMP / Datalogger</b>	-			optio		
<b>Binääri Data Loggeri</b>	✓			✓		
<b>Hyväksyntä</b>	UL, ULC, FM, CPD (VdS, EN 54-20), ISO 7240-20, LR, GL, NF riippuen versiosta					

\* Maks. virrankulutus vakiotuulettimen jännitteellä voi olla pienempi, kts. versiot datalehdessä.



TITANUS <sup>®</sup> /net			TITANUS <sup>®</sup> TOP-SENS <sup>®</sup>			TITANUS MICRO-SENS <sup>®</sup>	
2x3 hälytaso			täysi varustelu			pienet tilat	osoit. portit
TP-5-U	TP-5-F-U	TP-5-SL-U	TT-1-U	TT-1-F-U	TT-1-SL-U	DM-TMV-(B-)xx-U	DM-TMV-R(B)-xx-U
vakio	kylmä tila	hiljainen	vakio	kylmä tila	hiljainen	vakio	ROOM-IDENT
	✓			✓		-	-
	✓			✓		✓	✓
	✓			✓		✓	✓
	2			2		1 (integroitu)	1 (integroitu)
	2x63	1x100 or 2x72		2x63	1x100 or 2x72	8	5
	2 x 3,000m <sup>2</sup>			2 x 3,000m <sup>2</sup>		400m <sup>2</sup>	4,300sq ft (400sqm)
	2 x 300m			2 x 300m		50m	130ft (40m)
	✓			✓		-	-
	3			3		2	2
	8			8		2 (optio: +5)	2 (option: +5)
	-			✓		optio	optio
	✓			✓		-	-
	-			-		✓	✓
	✓			✓		-	-
	-			-		✓	✓
-	-	✓	-	-	✓	-	-
✓	-	-	✓	-	-	✓	✓
-	✓	-	-	✓	-	-	-
-	-	✓	-	-	✓	-	-
	✓			✓		✓	✓
	IP 20 (optio: IP 52)			IP 20 (optio: IP 52)		IP 54	IP 54
	optio			optio		optio	optio
	✓			✓		✓	✓

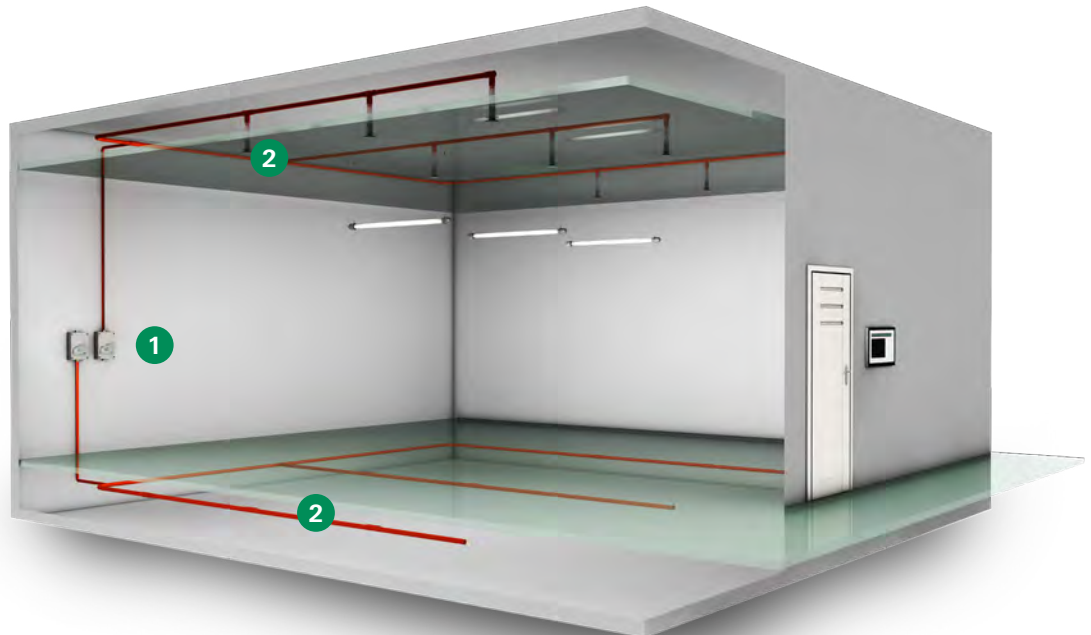
TITANUS MICRO-SENS<sup>®</sup> ilman FM hyväksyntää.

Versiot on varustettu 1/2 ilmaisinyksiköllä.

## TITANUS®: Markkinoiden nopein näytteenottojärjestelmä

TITANUS® on erittäin herkkä palonhavaitsemisjärjestelmä, joka ottaa jatkuvasti näytteitä ilmasta ja havaitsee savun jopa 2000 kertaa nopeammin kuin perinteiset ilmaisimet. Samalla TITANUS® tarjoaa parhaan suojan vääriä hälytyksiä vastaan.

TITANUS® ASD-järjestelmä ottaa ilmanäytteitä, **1** suoja-alueella olevan putkiston **2** kautta.



### Teknologia

TITANUS® tarjoaa modulaarisen rakenteen, joka mahdollistaa kustannustehokkaita ratkaisuja monenlaisiin erikoissovelusvaatimuksiin. Järjestelmässä on HPLS (High-Power-Light-Source) -tekniikka yhdistettynä LOGIC-SENS palokuvion tunnistusalgoritmeihin ja laaja valikoima mukautettuja lisävarusteita. Yhdessä nämä ylläpitävät korkean herkkyyden ja suojan vääriä hälytyksiä vastaan, jopa haastavissa ympäristöissä, kuten maatalous, raskas teollisuus ja kierrätyslaitokset. Valinnainen lisä-ilmaisimoduuli mahdollistaa kahden erillisen alueen tarkkailun ja tukee alueiden välistä hälytysten todentamista.

### Avainominaisuudet

TITANUS® näytteenottojärjestelmissä on jopa 3 hälytystasoa porrastetusti. Potentiaalivapaat kärjet palokeskuksiin liittämistä varten sekä useita lisävarusteita.

Ainutlaatuinen PIPE-GUARD ilmavirran valvontatekniikka valvoo kaikkea järjestelmän ilmavirtaa putkiston ja tunnistukammion läpi ja havaitsee jopa +/-10% muutokset.

### Putkiston suunnittelu

TITANUS® PipeXpress tarjoaa huippuluokan ASD-putkisuunnitteluohjelmiston, joka asettaa uusia standardeja varmistamalla nopean ja helpon putkisuunnittelun. Vain muutama hiiren klikkaus ja ASD-suunnitelma on valmis.

### Täyden palvelun asennus & huoltotuki

Johdonmukainen järjestelmäarkkitehtuuri sekä yhteiset asennus- ja huoltoprotokollat koko TITANUS® tuotesarjassa täydentävät TITANUS® -konseptin, mikä tuottaa huomattavia etuja asennuskumppaneille ja loppukäyttäjille.

### Ota yhteyttä jo tänään:

#### TURAP

Yrittäjäntie 1, 21290  
Rusko Finland

Puh: +358 (0)20 845  
0920  
Email: info@icas.fi